
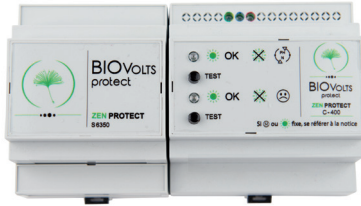




FILTRE ZEN PROTECT

FICHE TECHNIQUE

 Fabriqué en France

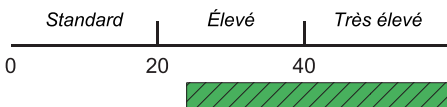


● FILTRE POUR USAGE DOMESTIQUE ET PETIT TERTIAIRE /

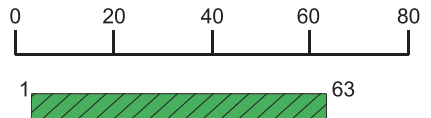
Usage pour :

- Courant de 1 à 63 A
- Filtration des fréquences CPL G1 et G3

Indicateur de performance :



Courant admissible (A) :



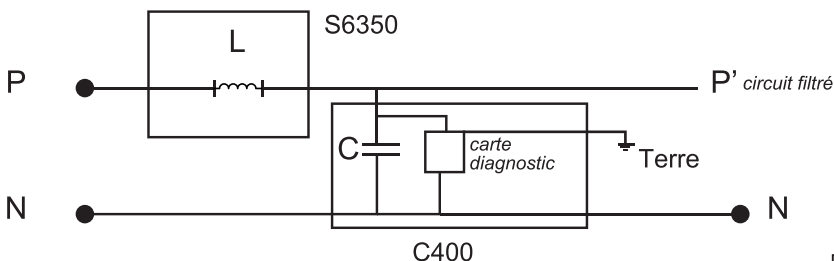
Caractéristiques techniques :

- Voltage 0 à 240 V AC, 50/60 Hz
- Courant de 1 à 63 A à 40°C maximum
- Température d'utilisation 0° à 60°C maximum
- Conforme à la Norme CE EN 60939-2 Filtre anti-parasitage
- Cos Phi : 0,98 à 15 A, 0,99 à partir de 21 A

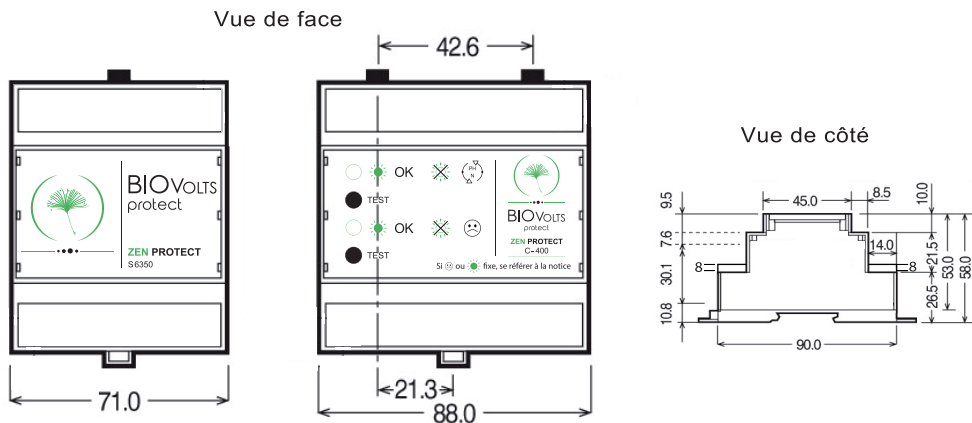
Raccordement entrées / sorties :

- Module self S6350 et disjoncteur C10 : 6-10-16 mm² rigide H07 VR ou souple H07 VK avec embouts
- Module capacité C400 : 2,5 mm² max rigide H07 VU ou souple H07 VK avec embouts

● SCHÉMA ELECTRIQUE DE PRINCIPE DU FILTRE /

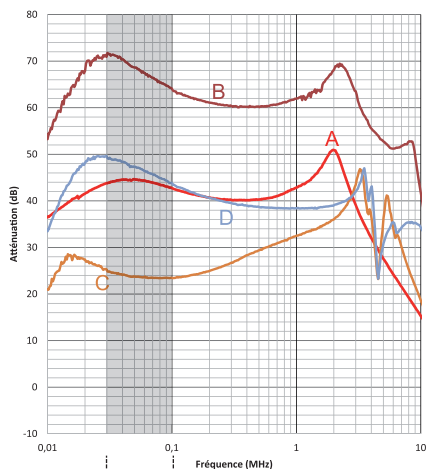


● DIMENSIONS /



● COURBES D'ATTÉNUATION DU FILTRE ZEN PROTECT /

Résultats obtenus par le protocole CISPR17 au laboratoire EMITECH de Rennes



Plage d'émission des compteurs CPL G1 et G3

- A / 50 Ω / 50 Ω sym ZEN PROTECT solo
- B / 50 Ω / 50 Ω sym ZEN PROTECT duo
- C / 0,1 Ω / 100 Ω sym ZEN PROTECT solo
- D / 0,1 Ω / 100 Ω sym ZEN PROTECT duo

BIOVOLTS PROTECT

Protections contre les pollutions électromagnétiques

05 57 10 76 11
contact@biovolts-protect.com

395 Avenue d'Eysines
33110 LE BOUSCAT
www.biovolts-protect.com